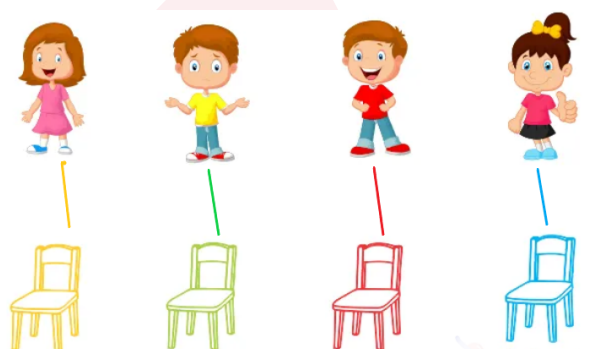


Funciones

Conceptos

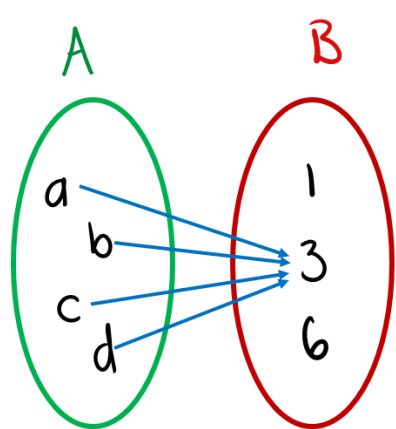


Relación

correspondencia entre 2 variables.

Función

es una relación entre 2 variables, que asocia a cada elemento de del conjunto de partida (A) algún elemento de un conjunto de llegada (B)



Representaciones

$$f(x) = x^2 + 5$$

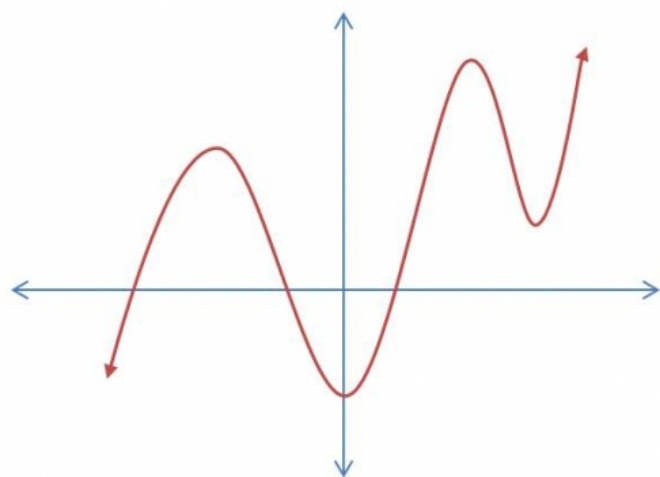
Algebraica

igualdad algebraica que describe la relación entre las variables **x** y **y**. Esta igualdad se llama **criterio** de la función.

Tabular

Se presentan valores de **x** y **y** mediante una tabla.

x	1	2	3	4
f(x)	1	4	9	16

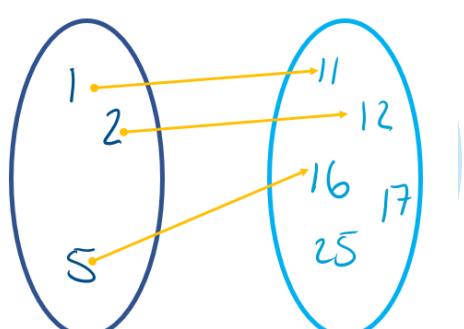


Gráfica

En el eje de las abscisas (horizontal) se representan los valores de **x**, y en el eje de las ordenadas (vertical), los valores de **y**.

Funciones

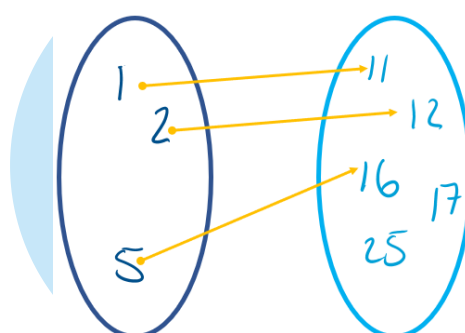
Conceptos



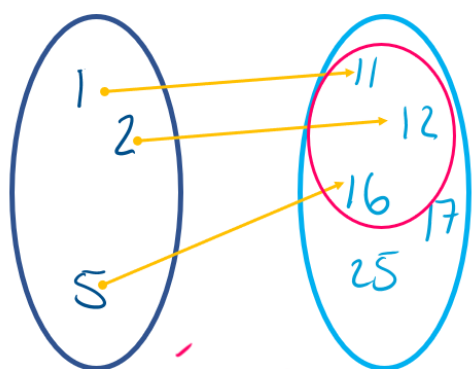
Dominio

Codominio

es el conjunto de llegada y corresponde a los **posibles** valores que toma la variable dependiente



Codominio



Ámbito

Preimágenes

Para determinar la preimagen dada una imagen y el criterio de la función, debes realizar un despeje de la variable independiente.

calcular la imagen de 6

$$f(x) = x^2 + 3$$

$$f(6) = 6^2 + 3$$

$$f(6) = 36 + 3$$

$$f(6) = 39$$

Ámbito

es el conjunto de todos los valores del codominio que toma la variable dependiente

calcular la preimagen de 5

$$f(x) = x^2 + 3$$

$$5 = x^2 + 3$$

$$5 - 3 = x^2$$

$$2 = x^2$$

$$\pm\sqrt{2} = x$$

Imágenes

Para determinar la imagen dada una preimagen y el criterio de la función, debes realizar una sustitución de la variable independiente