



El PAR cuenta con 13 generaciones con personas estudiantes graduados.
(Fotografía: Ruth Garita / TEC).

Programa de Admisión Restringida cumple 18 años de existencia

Cada año, el TEC reserva el 10% de sus cupos para estudiantes de escasos recursos de forma exitosa

9 de Noviembre 2023 Por: Irina Grajales Navarrete ^[1]

Deserción de estudiantes PAR es menor que la de estudiantes regulares

El 77% de los estudiantes PAR que ingresa no posee hermanos que hayan ingresado a algún sistema universitario

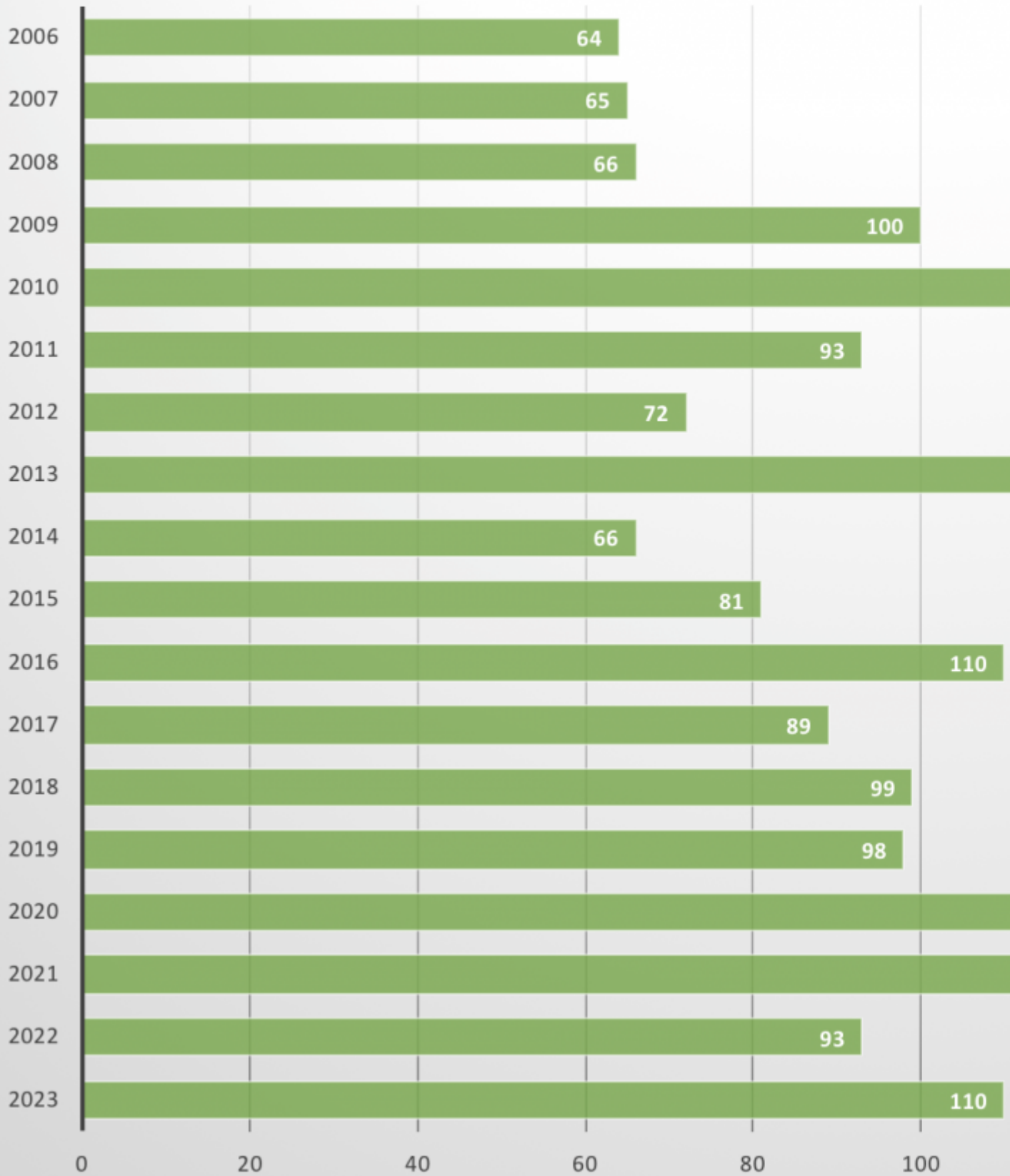
Cada año, el Tecnológico de Costa Rica (TEC) ^[2] **reserva el 10% de su matrícula de primer ingreso para estudiantes provenientes de distritos con bajo índice de desarrollo social.**

Se trata del Programa de Admisión Restringida ^[3] (PAR), una iniciativa creada en el 2005 por el

Consejo Institucional y que utiliza, entre otros parámetros, los índices de desarrollo social distritales definidos por el Ministerio de Planificación y Política Económica [4] (Mideplan).

Hoy, el TEC celebra los 18 años de existencia del Programa, el cual ha aumentado la cantidad de cupos disponibles en un 146% desde el 2006, llegando a beneficiar a más de 1.838 jóvenes.

Cantidad de estudiantes admitidos 2006 - 2022



Elaboración propia. Datos aportados por el PAR.

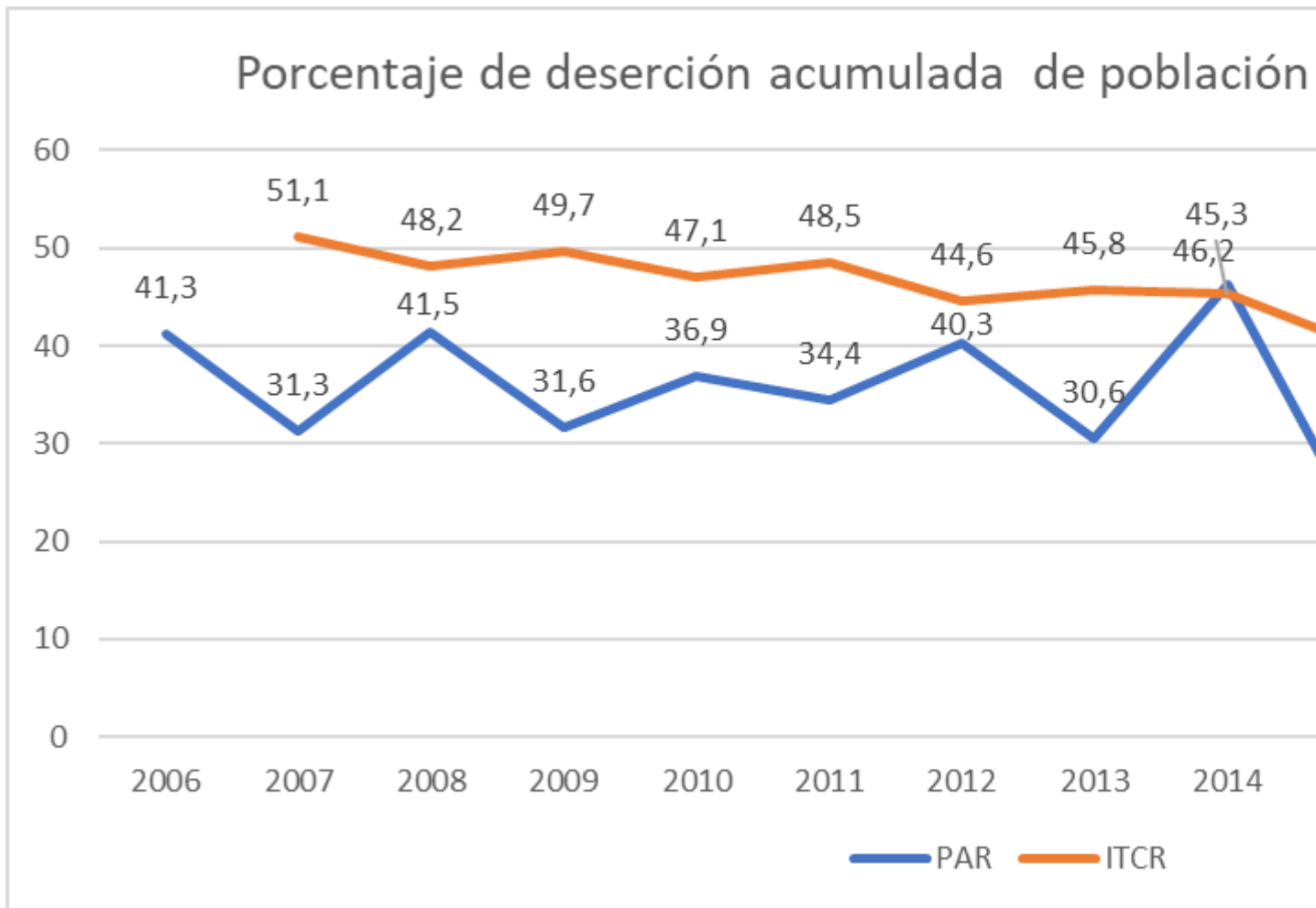
Para Chinchilla, los resultados del PAR son satisfactorios, pues se ha **“permitido a muchas personas alcanzar sus sueños; así como favorecer la movilidad social ascendente de las personas estudiantes y sus familiares”**.

“Así por ejemplo, en el primer año del PAR, solo admitimos a 64 personas. **Hoy, más de 400 jóvenes son preseleccionados como elegibles PAR y más de 180 se espera califiquen para ingresar**”, explicó la coordinadora del Programa, Sonia Chinchilla.

Deserción de estudiantes PAR

El PAR es un programa exitoso y las estadísticas de los últimos 18 años lo confirman, al señalar que los porcentajes de **deserción de los estudiantes PAR es menor que la de estudiantes regulares** situándose en un promedio de 9,1% al primer año.

Así por ejemplo, los últimos datos revelan que la deserción acumulada para el segundo semestre 2019 en estudiantes regulares fue del 23%; mientras que a nivel de estudiantes PAR fue de 5 %.



Elaborado por el PAR.

Primeros universitarios de la familia

Otro de los datos a destacar es que el 76% de los estudiantes PAR que ingresa, no posee algún hermano que haya ingresado al sistema universitario.

Pero además, el 86,3%% confirma que ninguno de sus hermanos ha logrado obtener un título universitario.

Año	Ninguno/a en U	Ninguno/a graduado/a
2019	72,0	78,0
2020	87,8	95,1
2021	78,5	89,5
2022	76,0	86,0
2023	70,0	83,0
Promedio	76,9	86,3

“Es decir, con el PAR es que se ha dado posibilidad de educación superior a un segmento de la población cuyo nivel educativo familiar se concentra en la primaria y la secundaria incompleta, con lo que se confirma que efectivamente hay un proceso de movilidad social para cada estudiante y su grupo familiar”, explicó la coordinadora del Programa.

Así mismo, Chinchilla destacó que en la actualidad el PAR cuenta con 13 generaciones con personas estudiantes graduados.

¿Qué debo hacer para ingresar al PAR?

Para ser parte del PAR el estudiante debe quedar como "Elegible" en Admisión Restringida en el proceso de admisión al TEC. Debe realizar el proceso de selección según se le indique y el Departamento de Becas y Gestión Social realiza el análisis de la condición socioeconómica del grupo familiar y recomienda su participación en el Programa.

“Hay algo muy importante: las personas no tienen que aplicar para entrar al PAR. Es el TEC, según las características de distrito de procedencia, colegio y nota obtenida en el proceso de admisión, el que los preselecciona. Ellos solo reciben la sorpresa de esta gran oportunidad para ingresar al Tecnológico vía PAR”, agregó la coordinadora del Programa, Sonia Chinchilla.

El PAR es una iniciativa de la Vicerrectoría de Vida Estudiantil y Servicios Académicos (VIESA), coordinada por el Departamento de Orientación y Psicología.



Cada año, los jóvenes beneficiados reciben una charla de inducción, cursos de

niveles, entre otros.

Creación

El PAR fue creado el 3 de noviembre de 2005; es decir, hace 18 años por el Consejo Institucional.

En aquel momento, la creación del programa respondía a la preocupación institucional de dar oportunidad de ingreso a estudiantes procedentes de distintos distritos de bajo índice de desarrollo social; además, buscaban favorecer el ingreso de población en condiciones de desventaja social, económica y académica.

Finalmente, y dados los buenos resultados académicos y de permanencia que mostró la población PAR durante cuatro años, el 15 de octubre de 2009 en sesión ordinaria N.2633, artículo 14 el Consejo Institucional acuerda: “aprobar el Programa de Atracción, Selección, Admisión y Permanencia con Equidad en el ITCR a partir del año 2010”, lo que le da el carácter de programa permanente en la Institución.

En agosto de 2021 se hacen ajustes a los lineamientos del Programa para precisar información y procurar equidad por sexo en las diferentes carreras, las cuales mayoritariamente se incluyen en la área de ingeniería o STEM, así al día de hoy se cuenta con un 43% de mujeres en el PAR.

Source URL (modified on 11/10/2023 - 13:54): <https://www.tec.ac.cr/hoyeneltec/node/4673>

Enlaces

[1] <https://www.tec.ac.cr/hoyeneltec/users/irina-grajales-navarrete>

[2] <https://www.tec.ac.cr/>

[3] <https://www.tec.ac.cr/admision-restringida>

[4] <https://www.mideplan.go.cr/>